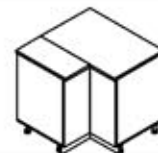
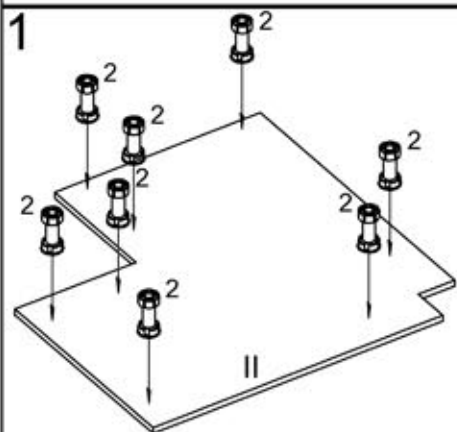


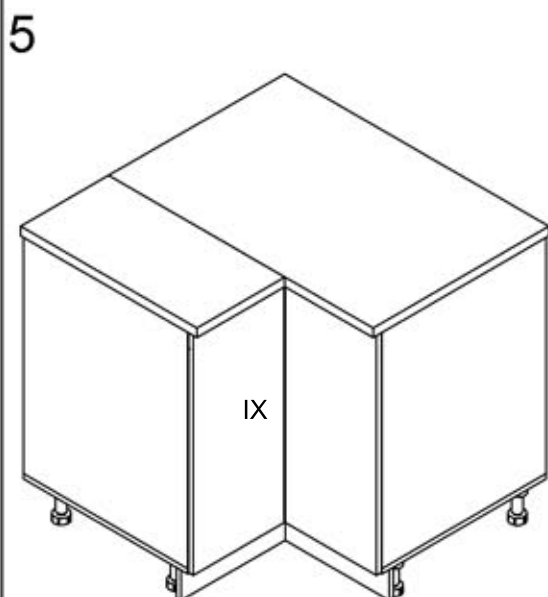
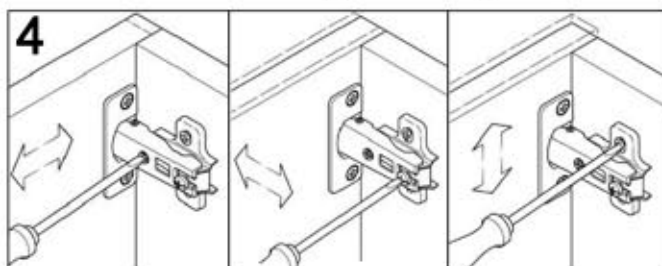
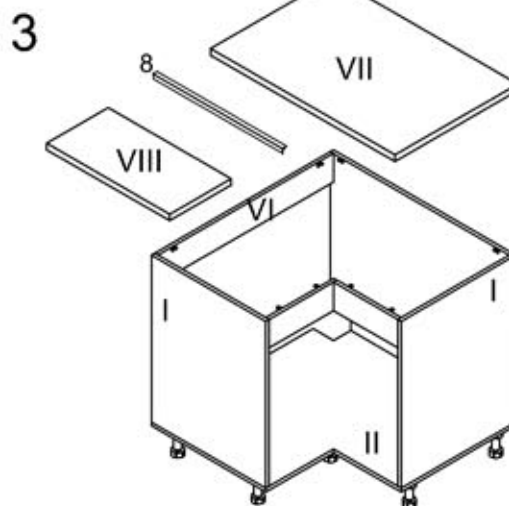
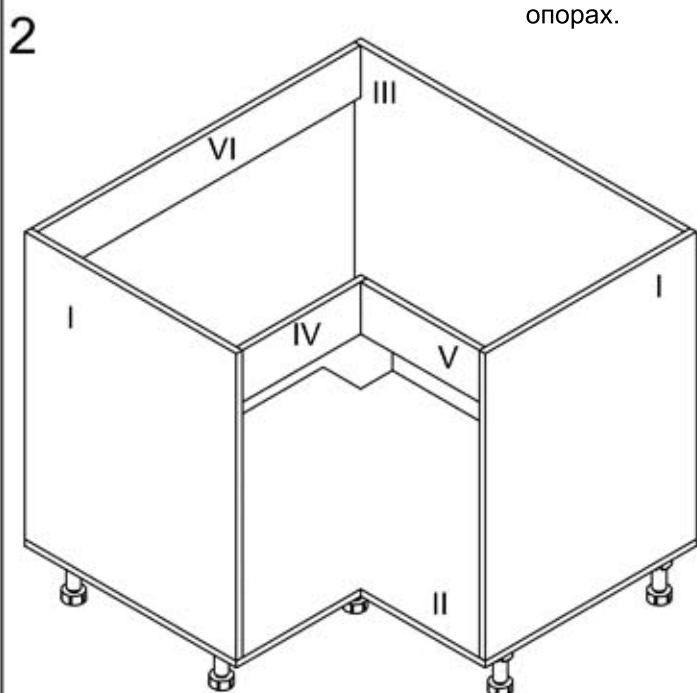
Схема Сборки



Угловой стол мойка по вар. 1



1. Прикрутить опоры пластиковые (2) к полке нижней II, зафиксировав их саморезами (5) 4x16.
2. Соединить детали I, II, III, IV, V, VI как показано на схеме 2, стягивая их конфирматами (1).
3. На полученную конструкцию положить столешницы VII и VIII, предварительно закрепив угловую накладку (8) саморезами (6). Столешницы закрепляем уголками (9). В случае комплектации кухни единой столешницей ее закрепление производится одновременно с другими столами.
4. Закрепить установочные планки петель (3) на соответствующую боковину, навесить фасады IX, отрегулировав их согласно схеме 4. Петли (4) имеют дополнительную регулировку для подстройки под толщину фасада.
5. Установить цокольный плинтус, защелкнув клипсы на пластиковых опорах.



- | | |
|------------------------------|--------------------------------|
| I - Боковина 706x560 | VI - Ребро жесткости 120x858 |
| II - Полка нижняя 890x890 | VII - Столешница 900x600 |
| III - Стенка задняя 706x874 | VIII - Столешница 300x600 |
| IV - Ребро жесткости 120x330 | IX - Фасад 310x310x716 в сборе |
| V - Ребро жесткости 120x314 | |

